

2017년도

석면 해체·제거 사업장의 석면비산 측정 결과보고서

[완도수산고 석면 철거공사]

[별첨1]. 측정결과

시료번호	측정 지점	측정결과[기준: 0.01개(f)/cc]	검출석면
08월 07일 (월)			
#1	부지경계선	검출한계 0.002개(f)/cc미만	미만
#2	부지경계선	검출한계 0.002개(f)/cc미만	미만
#3	부지경계선	검출한계 0.002개(f)/cc미만	미만
#4	부지경계선	검출한계 0.002개(f)/cc미만	미만
#5	위생설비입구1	검출한계 0.005개(f)/cc미만	미만
#6	위생설비입구2	검출한계 0.005개(f)/cc미만	미만
#7	위생설비입구3	검출한계 0.005개(f)/cc미만	미만
#8	작업장주변(실내)1	검출한계 0.004개(f)/cc미만	미만
#9	작업장주변(실내)2	검출한계 0.005개(f)/cc미만	미만
#10	음압기배출구1	검출한계 0.005개(f)/cc미만	미만
#11	음압기배출구2	검출한계 0.005개(f)/cc미만	미만
#12	음압기배출구3	검출한계 0.005개(f)/cc미만	미만
#13	폐기물반출구1	검출한계 0.005개(f)/cc미만	미만
#14	폐기물반출구2	검출한계 0.005개(f)/cc미만	미만
#15	폐기물반출구3	검출한계 0.005개(f)/cc미만	미만
#16	공시료-부지경계선	0개/100시야	-
#17	공시료-위생설비입구	0개/100시야	-

※ 검출한계(LOD) : $(120,000/(V \times N)) \times 0.005$ ※N : 계수 시야 수, V : 총 포집유량(L)
(0.002개(f)/cc ~ 0.005개(f)/cc)

* 위상차현미경으로는 섬유석면 및 섬유상 먼지는 길이 $5\mu\text{m}$ 이상, 직경 $0.25\mu\text{m} \sim 3\mu\text{m}$ 길이대 직경비 3:1을 기준으로 계수하며 검출석면의 종류는 판별할 수 없음.

* 모든 측정지점은 완도군 완도읍 장보고대로 141 완도수산고교의 금차 공사 구간 기준 및 풍향, 부지경계선 근접성과 주변 유동 인구를 고려하여 측정지점 선정함.

한도수산고성면철거공사

[illegible]

[illegible]

[화도수산고과 1회 평도평도]

[illegible]

[호미의 품을 찬조응하며 편간상수호함]

사단법인 한국수노회

추정일자

2017년 08월 07일

[illegible]

[화도수상간행 3월호]

2017년도

석면 해체·제거 사업장의 석면비산 측정 결과보고서

[완도수산고 석면 철거공사]

[별첨1]. 측정결과

시료번호	측정 지점	측정결과[기준: 0.01개(f)/cc]	검출석면
08월 08일 (화)			
#1	부지경계선	검출한계 0.002개(f)/cc미만	미만
#2	부지경계선	검출한계 0.002개(f)/cc미만	미만
#3	부지경계선	검출한계 0.002개(f)/cc미만	미만
#4	부지경계선	검출한계 0.002개(f)/cc미만	미만
#5	작업장주변(실내)1	검출한계 0.004개(f)/cc미만	미만
#6	작업장주변(실내)2	검출한계 0.005개(f)/cc미만	미만
#7	위생설비입구1	검출한계 0.005개(f)/cc미만	미만
#8	위생설비입구2	검출한계 0.005개(f)/cc미만	미만
#9	음압기배출구1	검출한계 0.005개(f)/cc미만	미만
#10	음압기배출구2	검출한계 0.005개(f)/cc미만	미만
#11	폐기물반출구1	검출한계 0.005개(f)/cc미만	미만
#12	폐기물반출구2	검출한계 0.005개(f)/cc미만	미만
#13	부지경계선	0개/100시아	-
#14	음압기배출구	0개/100시아	-

※ 검출한계(LOD) : $(120,000/(V \times N)) \times 0.005$ ※N : 계수 시야 수, V : 총 포집유량(L)
(0.002개(f)/cc ~ 0.005개(f)/cc)

* 위상차현미경으로는 섬유석면 및 섬유상 먼지는 길이 $5\mu\text{m}$ 이상, 직경 $0.25\mu\text{m} \sim 3\mu\text{m}$ 길이대 직경비 3:1을 기준으로 계수하며 검출석면의 종류는 판별할 수 없음.

* 모든 측정지점은 완도군 완도읍 장보고대로 141 완도수산고교의 금차 공사 구간 기준 및 풍향, 부지경계선 근접성과 주변 유동 인구를 고려하여 측정지점 선정함.

한도수산고성면철거공사

추정일자

2017년도

석면 해체·제거 사업장의 석면비산 측정 결과보고서

[완도수산고 석면 철거공사]

[별첨1]. 측정결과

시료번호	측정 지점	측정결과[기준: 0.01개(f)/cc]	검출석면
08월 09일 (수)			
#1	부지경계선	검출한계 0.002개(f)/cc미만	미만
#2	부지경계선	검출한계 0.002개(f)/cc미만	미만
#3	부지경계선	검출한계 0.002개(f)/cc미만	미만
#4	부지경계선	검출한계 0.002개(f)/cc미만	미만
#5	작업장주변(실내)1	검출한계 0.004개(f)/cc미만	미만
#6	작업장주변(실내)2	검출한계 0.005개(f)/cc미만	미만
#7	위생설비입구	검출한계 0.005개(f)/cc미만	미만
#8	음압기배출구1	검출한계 0.005개(f)/cc미만	미만
#9	음압기배출구2	검출한계 0.005개(f)/cc미만	미만
#10	폐기물반출구	검출한계 0.005개(f)/cc미만	미만
#11	공시료-부지경계선	0개/100시아	-
#12	공시료-음압기배출구	0개/100시아	-

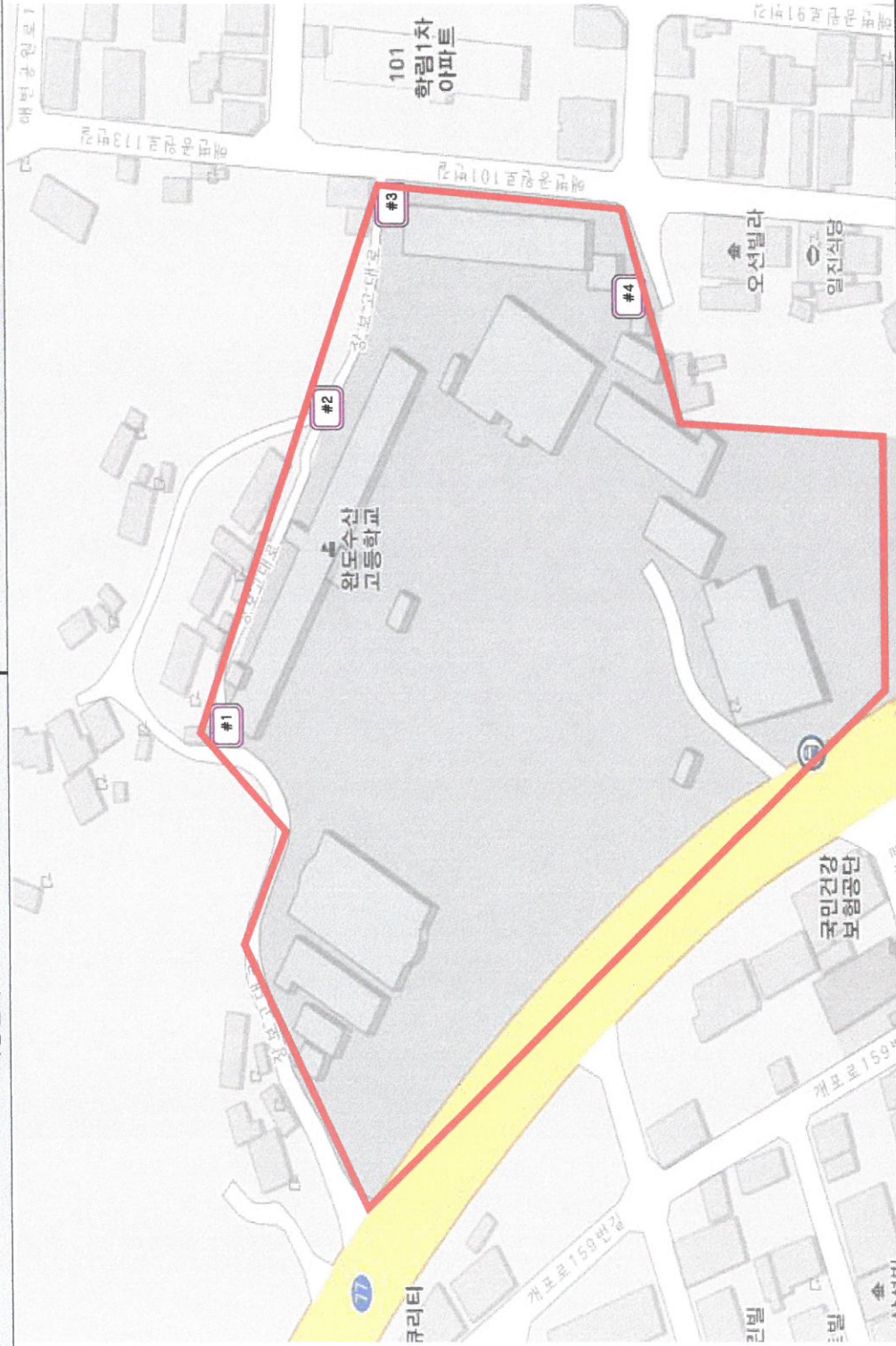
※ 검출한계(LOD) : $(120,000/(V \times N)) \times 0.005$ ※N : 계수 시아 수, V : 총 포집유량(L)
(0.002개(f)/cc ~ 0.005개(f)/cc)

* 위상차현미경으로는 섬유석면 및 섬유상 먼지는 길이 $5\mu\text{m}$ 이상, 직경 $0.25\mu\text{m} \sim 3\mu\text{m}$ 길이대 직경비 3:1을 기준으로 계수하며 검출석면의 종류는 판별할 수 없음.

* 모든 측정지점은 완도군 완도읍 장보고대로 141 완도수산고교의 금차 공사 구간 기준 및 풍향, 부지경계선 근접성과 주변 유동 인구를 고려하여 측정지점 선정함.

완도수산고 석면 제거공사

추정일자

[illegible]

2017년도

석면 해체·제거 사업장의 석면비산 측정 결과보고서

[완도수산고 석면 철거공사]

[별첨1]. 측정결과

시료번호	측정 지점	측정결과[기준: 0.01개(f)/cc]	검출석면
08월 10일 (목)			
#1	부지경계선	검출한계 0.002개(f)/cc미만	미만
#2	부지경계선	검출한계 0.002개(f)/cc미만	미만
#3	부지경계선	검출한계 0.002개(f)/cc미만	미만
#4	부지경계선	검출한계 0.002개(f)/cc미만	미만
#5	작업장주변(실내)1	검출한계 0.004개(f)/cc미만	미만
#6	작업장주변(실내)2	검출한계 0.005개(f)/cc미만	미만
#7	위생설비입구	검출한계 0.005개(f)/cc미만	미만
#8	음압기배출구1	검출한계 0.005개(f)/cc미만	미만
#9	음압기배출구2	검출한계 0.005개(f)/cc미만	미만
#10	폐기물반출구	검출한계 0.005개(f)/cc미만	미만
#11	부지경계선	0개/100시야	-
#12	음압기배출구	0개/100시야	-

※ 검출한계(LOD) : $(120,000/(V \times N)) \times 0.005$ ※N : 계수 시야 수, V : 총 포집유량(L)
(0.002개(f)/cc ~ 0.005개(f)/cc)

* 위상차현미경으로는 섬유석면 및 섬유상 먼지는 길이 $5\mu\text{m}$ 이상, 직경 $0.25\mu\text{m} \sim 3\mu\text{m}$ 길이대 직경비 3:1을 기준으로 계수하며 검출석면의 종류는 판별할 수 없음.

* 모든 측정지점은 완도군 완도읍 장보고대로 141 완도수산고교의 금차 공사 구간 기준 및 풍향, 부지경계선 근접성과 주변 유동 인구를 고려하여 측정지점 선정함.

[별첨2] 측정 지점 위치(도식도)

[illegible]