

2018년도

# 석면 해체·제거 사업장의 석면비산 측정 결과보고서

[청산중학교 본관동 석면철거]



**산업보건환경연구소(주)**  
INDUSTRIAL HEALTH & ENVIRONMENT INSTITUTE

[별첨1]. 측정결과

시료번호	측정 지점	측정결과[기준: 0.01개(f)/cc]	검출석면
08월 05일 (일)			
#1	부지경계선	검출한계 0.002개(f)/cc미만	미만
#2	부지경계선	검출한계 0.002개(f)/cc미만	미만
#3	부지경계선	검출한계 0.002개(f)/cc미만	미만
#4	부지경계선	검출한계 0.002개(f)/cc미만	미만
#5	위생설비입구	검출한계 0.005개(f)/cc미만	미만
#6	음압기배출구1	검출한계 0.005개(f)/cc미만	미만
#7	음압기배출구2	검출한계 0.005개(f)/cc미만	미만
#8	음압기배출구3	검출한계 0.005개(f)/cc미만	미만
#9	작업장주변(실내)	검출한계 0.005개(f)/cc미만	미만
#10	공시료-부지경계선	0개/100시야	-
#11	공시료-위생설비입구	0개/100시야	-

※ 검출한계(LOD) :  $(120,000/(V \times N)) \times 0.005$  ※N : 계수 시야 수, V : 총 포집유량(L)  
(0.002개(f)/cc ~ 0.005개(f)/cc)

\* 위상차현미경으로는 섬유석면 및 섬유상 먼지는 길이 5 $\mu$ m이상, 직경 0.25 $\mu$ m~3 $\mu$ m길이대 직경비 3:1을 기준으로 계수하며 검출석면의 종류는 판별할 수 없음.

\* 모든 측정지점은 전라남도 완도군 청산면 청산로 1579-74 청산중학교 본관동의 금차 공사 구간 기준 및 풍향, 부지경계선 근접성과 주변 유동 인구를 고려하여 측정지점 선정함.

[별첨2] 측정 지점 위치(도식도)

[illegible]

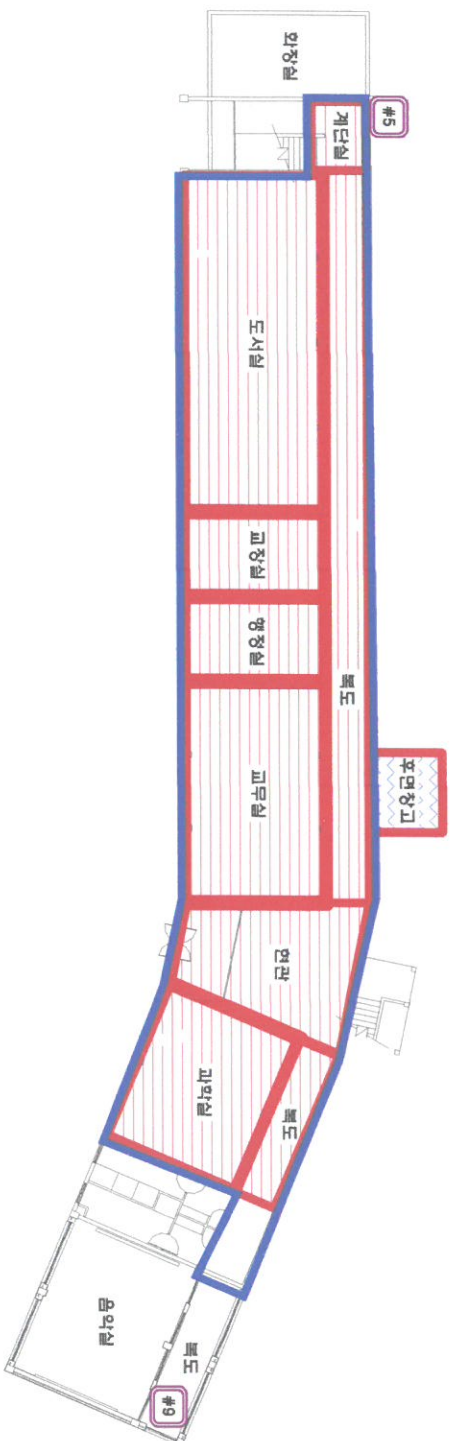




한글서체

출정일자

2018년 08월 05일

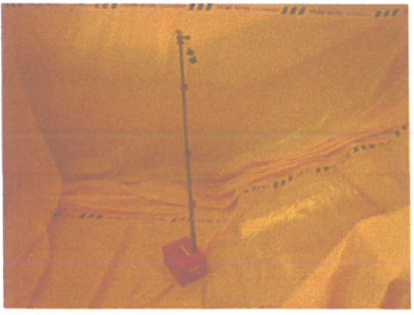

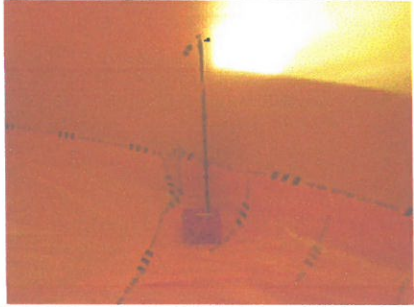
[illegible]

[한글] 1월 10일

[별첨3] 석면 해체·제거 석면비산정도측정 작업일보

항목	석면비산정도 측정 (08월 05일)		
측정 시간	시작 11:00	종료 15:20	통보 08월 06일
투입 장비	종류 Area sampling pump		수량 9 EA
촬영 대상	① 석면배출허용기준 준수여부체크를 위한 석면 비산 측정 모습 ※ 석면 비산 측정 시기, 시료채취 수 등 자세한 사항은 환경부고시 「석면 해체·제거 작업 사업장 주변 석면 비산관리를 위한 조사방법」 참고)		

구분	사진		사진설명
부지경계선			분석결과 (기준0.01개/cm이하) [별첨1] 측정결과 참조
			
위생설비입구		-	시료채취 위치 및 수량 [별첨2] 도식도 참조
작업장주변 (실내)		-	

구분	사진		사진설명
음압기배출구			<p>분석결과 (기준0.01개/cm<sup>3</sup>이하) [별첨1] 측정결과 참조</p> <p>시료채취 위치 및 수량 [별첨2] 도식도 참조</p>
		-	
폐기물반출구	-	-	금일 폐기물반출이 없어 해당없음.