

2018년도

## 석면 해체·제거 사업장의 석면비산 측정 결과보고서

[청산초등학교 교사 및 사택 석면철거]

[별첨1]. 측정결과

시료번호	측정 지점	측정결과[기준: 0.01개(f)/cc]	검출석면
08월 03일 (금)			
#1	부지경계선	검출한계 0.002개(f)/cc미만	미만
#2	부지경계선	검출한계 0.002개(f)/cc미만	미만
#3	부지경계선	검출한계 0.002개(f)/cc미만	미만
#4	부지경계선	검출한계 0.002개(f)/cc미만	미만
#5	위생설비입구	검출한계 0.005개(f)/cc미만	미만
#6	음압기배출구1	검출한계 0.005개(f)/cc미만	미만
#7	음압기배출구2	검출한계 0.005개(f)/cc미만	미만
#8	음압기배출구3	검출한계 0.005개(f)/cc미만	미만
#9	음압기배출구4	검출한계 0.005개(f)/cc미만	미만
#10	음압기배출구5	검출한계 0.005개(f)/cc미만	미만
#11	음압기배출구6	검출한계 0.005개(f)/cc미만	미만
#12	폐기물반출구	검출한계 0.005개(f)/cc미만	미만
#13	작업장주변(실내)	검출한계 0.005개(f)/cc미만	미만
#14	부지경계선	0개/100시야	-
#15	위생설비입구	0개/100시야	-

※ 검출한계(LOD) :  $(120,000/(V \times N)) \times 0.005$  ※N : 계수 시야 수, V : 총 포집유량(L)  
(0.002개(f)/cc ~ 0.005개(f)/cc)

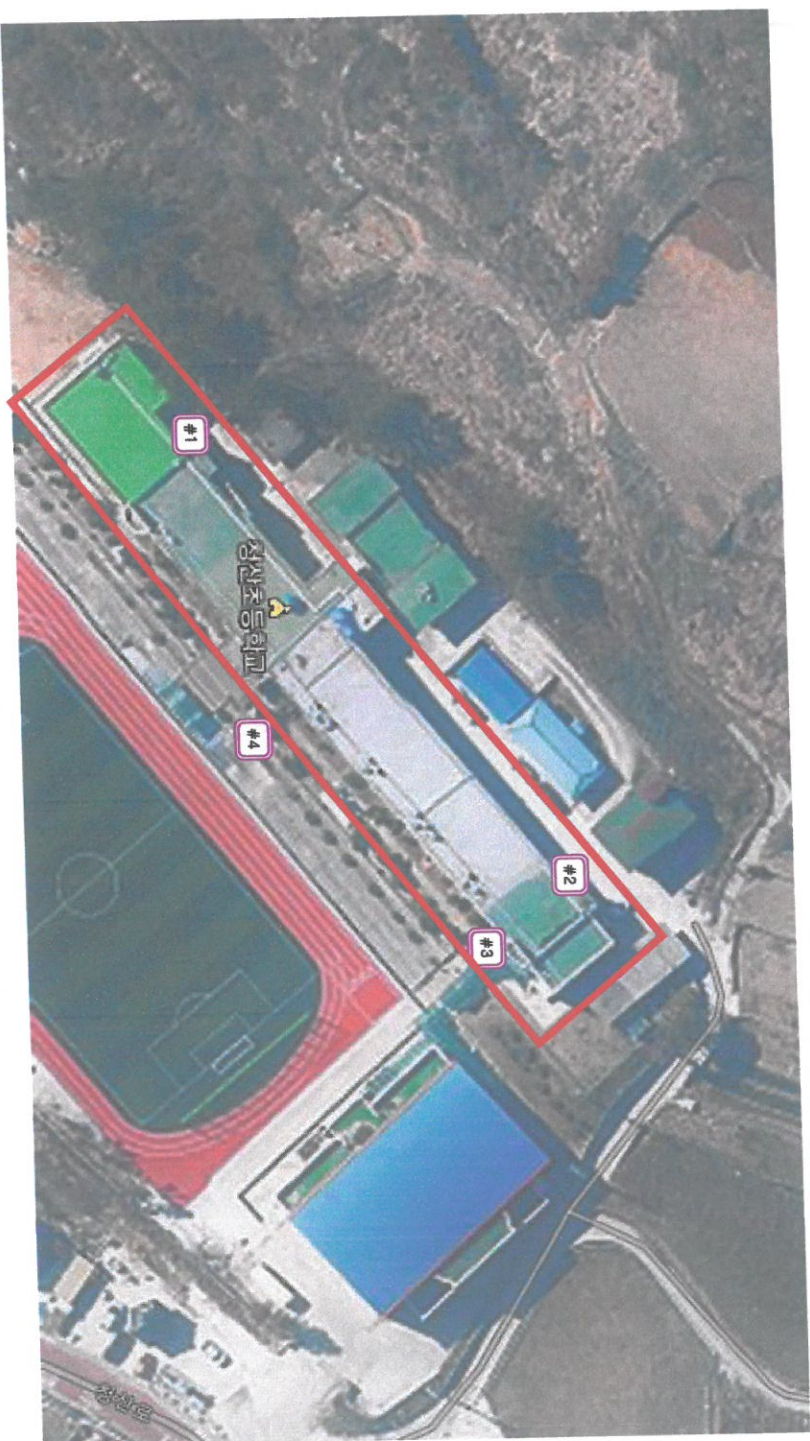
\* 위상차현미경으로는 섬유석면 및 섬유상 먼지는 길이 5 $\mu$ m이상, 직경 0.25 $\mu$ m~3 $\mu$ m길이대 직경비 3:1을 기준으로 계수하며 검출석면의 종류는 판별할 수 없음.

\* 모든 측정지점은 전라남도 완도군 청산면 청산로 1602-1 청산초등학교 본관동의 금차 공사 구간 기준 및 풍향, 부지경계선 근접성과 주변 유동 인구를 고려하여 측정지점 선정함.

거면 새사람과 새사회를 만들 수 없다.

2018년 08월 03일

자일정록

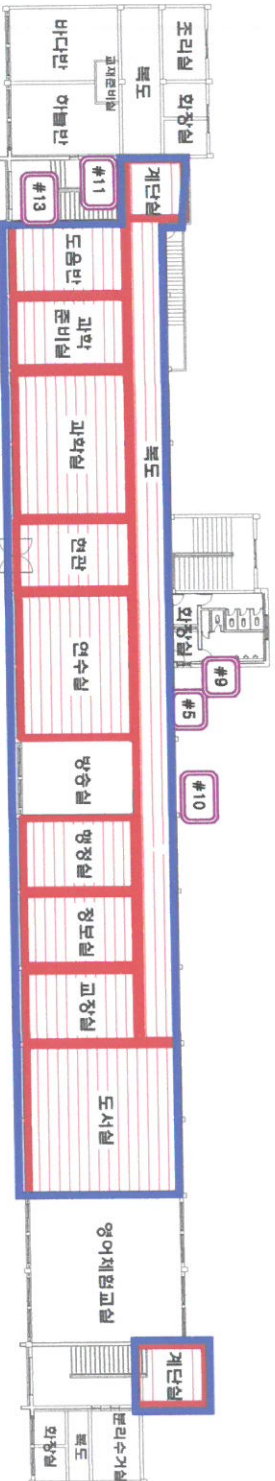
[illegible]





[별첨2] 측정 지정 위치(도식도)

청산초등학교 교사 및 사택 석면철거			
측정일자		2018년 08월 03일	
범례	측정지점	#1	
	부지경계	-	
	작업구역	<div></div>	
	시료번호	측정위치	
#5	위생실비입구		
#9	음압기배출구4		
#10	음압기배출구5		
#11	음압기배출구6		
#13	작업장주변(실내)		




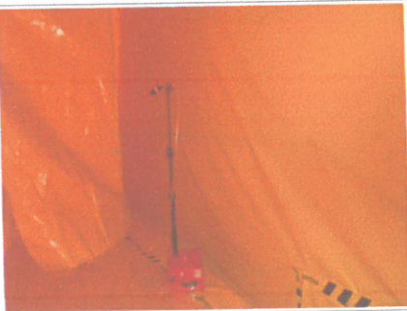
[본관동 1층 평면도]

[별첨3] 석면 해체·제거 석면비산정도측정 작업일보

[별첨 3] 석면 해체·제거 작업비산관리조사표

항목	석면비산정도 측정 (08월 03일)		
측정 시간	시작 08:20	종료 15:10	통보 08월 04일
투입 장비	종류 Area sampling pump	수량 13 EA	
촬영 대상	① 석면배출허용기준 준수여부체크를 위한 석면 비산 측정 모습 ※ 석면 비산 측정 시기, 시료채취 수 등 자세한 사항은 환경부고시 「석면 해체·제거 작업 사업장 주변 석면 비산관리를 위한 조사방법」 참고)		

구분	사진		사진설명
부지 경계선			분석결과 (기준0.01개/cm이하) [별첨1] 측정결과 참조
위생 설비 입구		-	시료채취 위치 및 수량 [별첨2] 도식도 참조
작업장 주변 (실내)		-	

구분	사진	사진설명
음압기 배출구		<p>분석결과 (기준0.01개/cm이하) [별 첨1] 측정결과 참조</p> <p>시료채취 위치 및 수량 [별 첨2] 도식도 참조</p>
폐기물 반출구		-



## 석면해체·제거 사업장의 석면비산 측정 결과보고서

접수번호		접수일		
제출인	상호(대표자) (주)국민통신 (윤풍식)		사업자등록번호	
	주소 전남 완도군 신지면 명사십리61번길 230(해조류스파랜드) (전화번호 : 062-602-5656)			
건축물	건물명 청산초등학교 본관동		위치 전남 완도군 청산면 청산로 1602-1	
	연면적(㎡) 2,147.68 ㎡		작업기간 2018/07/30~2018/08/10	
	석면건축자재[길이(m)·면적(㎡)·부피(㎡)] 텍스 1,287.01 ㎡			
측정기관	상호(대표자) 산업보건환경연구소(주) (노현홍)		사업자등록번호	
	주소 전라남도 담양군 대전면 추성1로 455			
측정 일시	2018. 08. 04.			
측정 결과	시료번호	측정 지점	측정 결과(f/cc)	검출석면
별첨1 참고				

측정 지점 위치(도식도)-별첨2 참고  
석면 해체·제거 석면비산정도측정 작업일보-별첨3 참고

「석면안전관리법」 제28조제2항 및 같은 법 시행규칙 제39조제2항에 따라 석면해체·제거 사업장의 석면 비산 측정 결과를 제출합니다.

년 월 일

제출인

(주)국민통신 윤풍식



전라남도 완도군수

귀하

첨부서류	「산업안전보건법 시행규칙」 별지 제17호의6서식의 석면해체·제거작업 신고서 사본	수수료 없 음
------	--	------------



2018년도

## 석면 해체·제거 사업장의 석면비산 측정 결과보고서

[청산초등학교 교사 및 사택 석면철거]

[별첨1]. 측정결과

시료번호	측정 지점	측정결과[기준: 0.01개(f)/cc]	검출석면
08월 04일 (토)			
#1	부지경계선	검출한계 0.002개(f)/cc미만	미만
#2	부지경계선	검출한계 0.002개(f)/cc미만	미만
#3	부지경계선	검출한계 0.002개(f)/cc미만	미만
#4	부지경계선	검출한계 0.002개(f)/cc미만	미만
#5	위생설비입구	검출한계 0.005개(f)/cc미만	미만
#6	응압기배출구1	검출한계 0.005개(f)/cc미만	미만
#7	응압기배출구2	검출한계 0.005개(f)/cc미만	미만
#8	응압기배출구3	검출한계 0.005개(f)/cc미만	미만
#9	폐기물반출구	검출한계 0.005개(f)/cc미만	미만
#10	작업장주변(실내)	검출한계 0.005개(f)/cc미만	미만
#11	부지경계선	0개/100시아	-
#12	위생설비입구	0개/100시아	-

※ 검출한계(LOD) :  $(120,000/(V \times N)) \times 0.005$  ※N : 계수 시야 수, V : 총 포집유량(L)  
(0.002개(f)/cc ~ 0.005개(f)/cc)

\* 위상차현미경으로는 섬유석면 및 섬유상 먼지는 길이 5 $\mu$ m이상, 직경 0.25 $\mu$ m~3 $\mu$ m길이대 직경비 3:1을 기준으로 계수하며 검출석면의 종류는 판별할 수 없음.

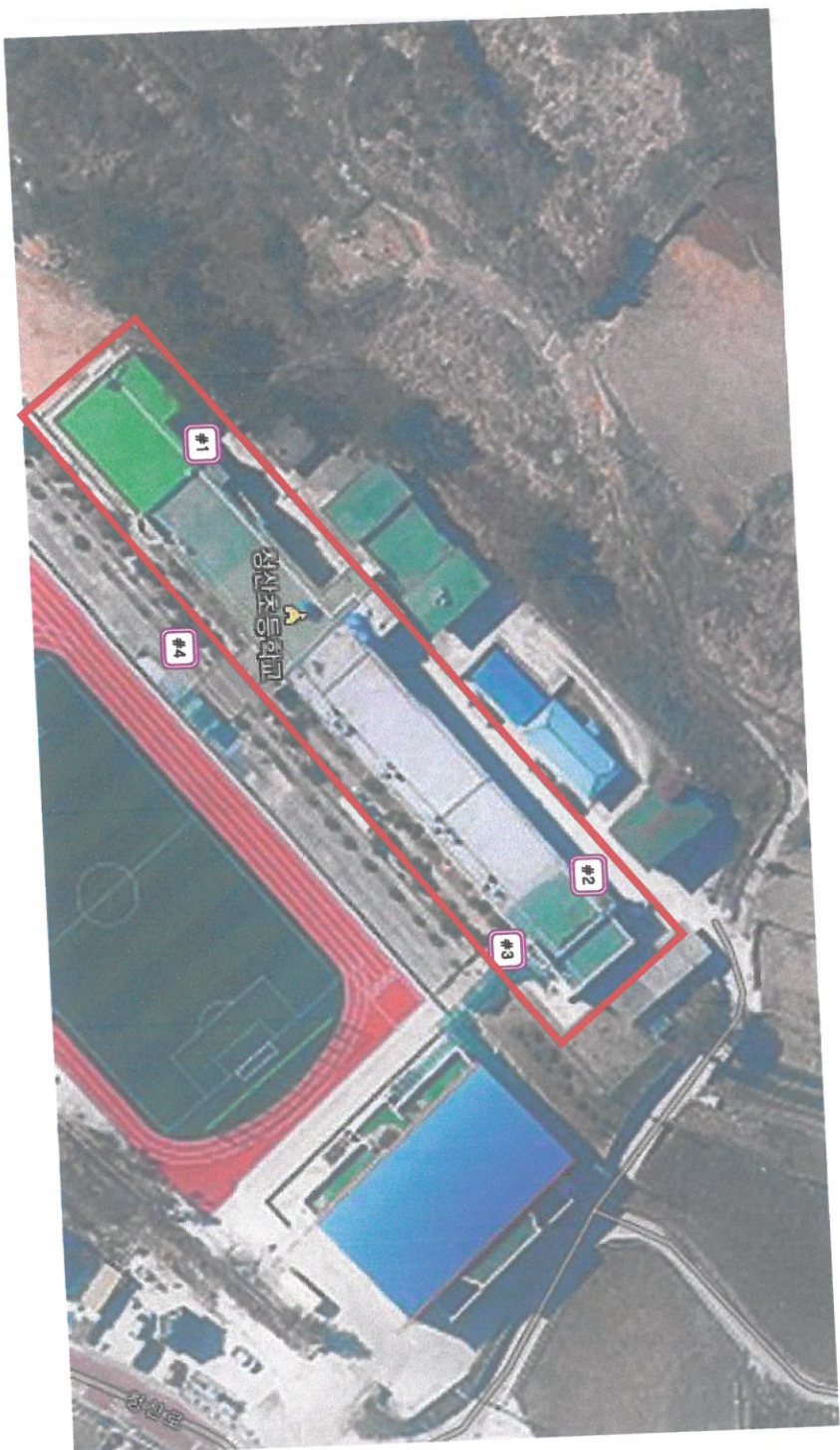
\* 모든 측정지점은 전라남도 완도군 청산면 청산로 1602-1 청산초등학교 본관동의 금차 공사 구간 기준 및 풍향, 부지경계선 근접성과 주변 유동 인구를 고려하여 측정지점 선정함.

[별첨2] 측정 지점 위치(도식도)

서면철거사택 및 교사 학교 등 초신정

2018년 08월 04일

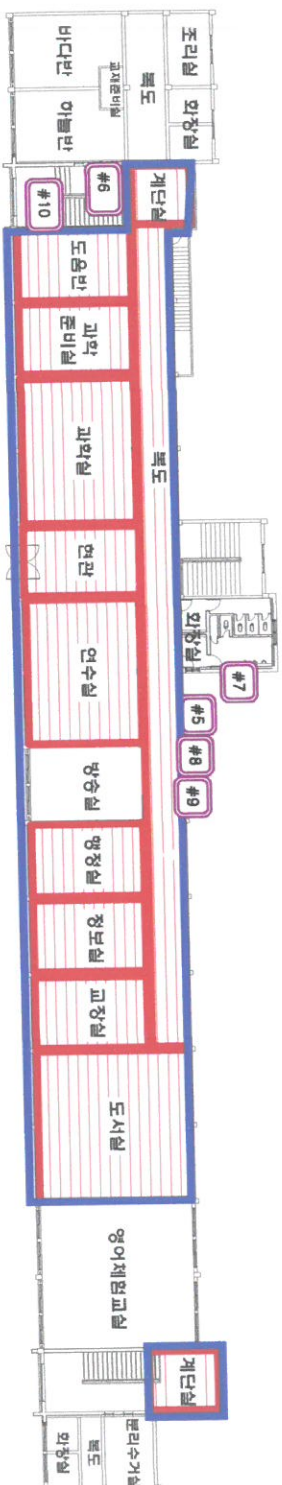
자일정출

[illegible]



정신장애의학과 사택 서면월거

2018년 08월 04일

[illegible]

「미미애미애모미」

[별첨3] 석면 해체·제거 석면비산정도측정 작업일보

항목	석면비산정도 측정 (08월 04일)		
측정 시간	시작 10:00	종료 14:20	통보 08월 05일
투입 장비	종류 Area sampling pump	수량 10 EA	
촬영 대상	① 석면배출허용기준 준수여부체크를 위한 석면 비산 측정 모습 ※ 석면 비산 측정 시기, 시료채취 수 등 자세한 사항은 환경부고시 「석면 해체·제거 작업 사업장 주변 석면 비산관리를 위한 조사방법」 참고)		

구분	사진		사진설명
부지경계선			분석결과 (기준0.01개/cm이하) [별첨1] 측정결과 참조
			
위생설비입구		-	시료채취 위치 및 수량 [별첨2] 도식도 참조
작업장주변 (실내)		-	

구분	사진	사진설명
음압기 배출구		<p>분석결과 (기준0.01개/cm<sup>3</sup>이하) [별 첨1] 측정결과 참조</p> <p>시료채취 위치 및 수량 [별 첨2] 도식도 참조</p>
폐기물 반출구		<p>-</p>



## 석면해체·제거 사업장의 석면비산 측정 결과보고서

접수번호		접수일		
제출인	상호(대표자) (주)국민통신 (윤풍식)		사업자등록번호	
	주소 전남 완도군 신지면 명사십리61번길 230(해조류스파랜드) (전화번호 : 062-602-5656)			
건축물	건물명 청산초등학교 본관동		위치 전남 완도군 청산면 청산로 1602-1	
	연면적(㎡) 2,147.68 ㎡		작업기간 2018/07/30~2018/08/10	
	석면건축자재[길이(m)·면적(㎡)·부피(㎡)] 텍스 1,287.01 ㎡			
측정기관	상호(대표자) 산업보건환경연구소(주) (노현홍)		사업자등록번호	
	주 소 전라남도 담양군 대전면 추성1로 455			
측정 일시	2018. 08. 05.			
측정 결과	시료번호	측정 지점	측정 결과(f/cc)	검출석면
별첨1 참고				

측정 지점 위치(도식도)-별첨2 참고  
석면 해체·제거 석면비산정도측정 작업일보-별첨3 참고

「석면안전관리법」 제28조제2항 및 같은 법 시행규칙 제39조제2항에 따라 석면해체·제거 사업장의 석면 비산 측정 결과를 제출합니다.

년 월 일

제출인

(주)국민통신 윤풍식 (인)



전라남도 완도군수

귀하

첨부서류	「산업안전보건법 시행규칙」 별지 제17호의6서식의 석면해체·제거작업 신고서 사본	수수료 없 음
------	--	------------

2018년도

## 석면 해체·제거 사업장의 석면비산 측정 결과보고서

[청산초등학교 교사 및 사택 석면철거]



산업보건환경연구소(주)

INDUSTRIAL HEALTH & ENVIRONMENT INSTITUTE

[별첨1]. 측정결과

시료번호	측정 지점	측정결과[기준: 0.01개(f)/cc]	검출석면
08월 05일 (일)			
#1	부지경계선	검출한계 0.002개(f)/cc미만	미만
#2	부지경계선	검출한계 0.002개(f)/cc미만	미만
#3	부지경계선	검출한계 0.002개(f)/cc미만	미만
#4	부지경계선	검출한계 0.002개(f)/cc미만	미만
#5	위생설비입구	검출한계 0.005개(f)/cc미만	미만
#6	음압기배출구1	검출한계 0.005개(f)/cc미만	미만
#7	음압기배출구2	검출한계 0.005개(f)/cc미만	미만
#8	음압기배출구3	검출한계 0.005개(f)/cc미만	미만
#9	작업장주변(실내)	검출한계 0.005개(f)/cc미만	미만
#10	부지경계선	0개/100시아	-
#11	위생설비입구	0개/100시아	-

※ 검출한계(LOD) :  $(120,000/(V \times N)) \times 0.005$  ※N : 계수 시야 수, V : 총 포집유량(L)  
(0.002개(f)/cc ~ 0.005개(f)/cc)

\* 위상차현미경으로는 섬유석면 및 섬유상 먼지는 길이 5 $\mu$ m이상, 직경 0.25 $\mu$ m~3 $\mu$ m길이대 직경비 3:1을 기준으로 계수하며 검출석면의 종류는 판별할 수 없음.

\* 모든 측정지점은 전라남도 완도군 청산면 청산로 1602-1 청산초등학교 본관동의 금차 공사 구간 기준 및 풍향, 부지경계선 근접성과 주변 유동 인구를 고려하여 측정지점 선정함.



[첨가물] 축정 지점 위치(도식도)

## 정신초등학교 교사 및 사택 석면철거

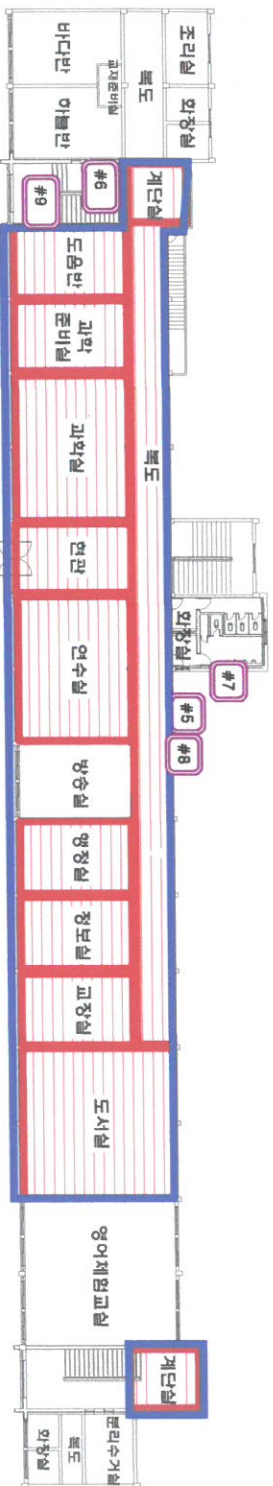
2018년 08월 05일

자일정록

[illegible]

[별첨2] 측정 지정 위치(도식도)

청산초등학교 교사 및 사택 석면철거			
측정일자		2018년 08월 05일	
범례	측정지점	#1	
	부지경계	-	
	작업구역	<div></div>	
시료번호	측정위치		
#5	위생설비입구		
#6	음압기배출구1		
#7	음압기배출구2		
#8	음압기배출구3		
#9	작업장 주변(실내)		



[별첨 2] 1층 평면도



[별첨3] 석면 해체·제거 석면비산정도측정 작업일보

항목	석면비산정도 측정 (08월 05일)		
측정 시간	시작 08:05	종료 12:25	통보 08월 06일
투입 장비	종류 Area sampling pump		수량 9 EA
촬영 대상	① 석면배출허용기준 준수여부체크를 위한 석면 비산 측정 모습 ※ 석면 비산 측정 시기, 시료채취 수 등 자세한 사항은 환경부고시 「석면 해체·제거 작업 사업장 주변 석면 비산관리를 위한 조사방법」 참고)		

구분	사진		사진설명
부지경계선			분석결과 (기준0.01개/cm이하) [별첨1] 측정결과 참조
			
위생설비입구		-	시료채취 위치 및 수량 [별첨2] 도식도 참조
작업장주변 (실내)		-	



구분	사진		사진설명
음압기 배출구			<p>분석결과 (기준0.01개/cm이하) [별 첨1] 측정결과 참조</p> <p>시료채취 위치 및 수량 [별 첨2] 도식도 참조</p>
		-	
폐기물 반출구	-	-	전일 반출로 해당없음