

3. 임대조건

공급형별 (㎡)	가군(생계·의료급여수급자 등)				나군(일반 등)			
	임대 보증금(원)			월임대료 (원)	임대 보증금(원)			월임대료 (원)
	계	계약금	잔금		계	계약금	잔금	
23	2,020,000	404,000	1,616,000	40,160	9,970,000	1,994,000	7,976,000	89,760

- (가군) 신청자격자 중 수급자, 귀환국군포로, 위안부피해자, 한부모가족과 이외 수급자 선정기준의 소득인정액 이하인 자
- (나군) 신청자격자 중 수급자 선정기준의 소득인정액을 초과하는 자
 - * 공급유형(일반·우선) 및 입주순위와 임대조건은 별개임, 즉 일반공급 입주순위 1순위가 전부 가군 임대조건에 해당되는 것은 아니며, 우선공급 국가유공자 등도 나군 임대조건에 해당될 수 있음

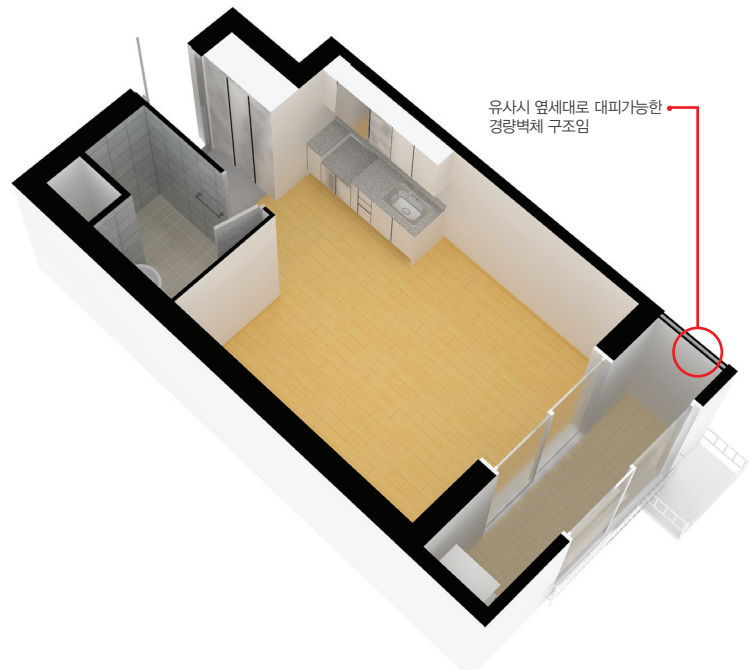
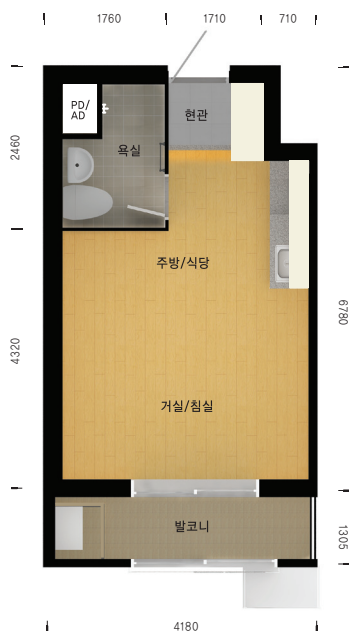
4. 모집일정

구 분	신청기간	신청장소	입주대상자 발표	동호배정 발표	계약체결일
우선공급 일반공급	2018.12.03(월) ~12.14(금) (9:00~18:00)	완도군 거주지 읍·면사무소	2019.02.18(월) (완도군 홈페이지) 오후 4시 이후	2019.02.22(금) (LH 홈페이지 청약센터) 오후 4시 이후	2019.03.04(월) ~03.06(수) (10:00~16:00)

* 현장접수만 가능하며 동일 공고에서는 중복신청이 불가, 계약장소는 계약체결 안내시 별도 안내

기타 자세한 사항은 **입주자 모집공고문**(apply.lh.or.kr)을 반드시 확인하시고 접수하시기 바랍니다

영구임대주택(23㎡형) 평면도 및 입체도



※ 본 도는 신청자의 이해를 돕기 위한 개략도로 실재와 차이가 있을 수 있으며, 배치구조는 호라인에 따라 다를 수 있습니다.